

CRISTINA

**VIPUHANAT FR FARFALLE-SARJA
KÄYTTÖ-, ASENNUS JA HUOLTO-OHJEET**



Cristina-vipuhanat FR

Käyttö-, asennus- ja huolto-ohjeet

Olet nyt korkealuokkaisen ja aidon Cristina vipuhanan omistaja. Tämän ohjekirjaseen tarkoituksena on antaa lisätietoa Cristina-vipuhanoista, niiden toiminnasta ja varmistaa että tuote säilyttää ominaisuutensa läpi vuosien. Tämä kirjanen kannattaa säästää mahdollisia myöhempiä huoltotoimenpiteitä varten. Mikäli hanassanne ilmenee jokin vika tai toimintahäiriö, niin LVI-asiantuntijaliike pystyy parhaiten antamaan avun.

YLEISTÄ

Verkosto on ennen hanojen asentamista puhdistettava ja huuhdeltava talousvedellä. Suosittelemme hanojen liittämistä verkostoon sulullisen liittimen avulla., jotta mahdollinen myöhempi huolto olisi helpommin suoritettavissa.

JÄÄTYMISVAARA

Mikäli vipuhana asennetaan tiloihin, joissa hanan sisälle jäänyt vesi voi päästä jäätymään (esim. talvella lämmittämättömissä vapaa-ajan asunnoissa) on hanoista poistettava säätöosa kylmän kauden ajaksi. ks. säätöosan vaihto.

VAROITUS!

Hanaan (esim. poresuuttimen tilalle) ei saa liittää minkäänlaista sulullista laitetta esim. paine- tai pullopesuria. Tällainen sulkulaite saattaa aiheuttaa erittäin suuria paineiskuja, jotka voivat vahingoittaa hanan omaa säätö- ja sulkulaitetta sekä juoksuputkea.

HANOJEN PUHDISTUS

Hanojen ulkopintojen puhdistuksessa tulee käyttää ainoastaan vettä ja neutraalia saippuapesuainetta, kuivaa se pesusienellä tai pehmeällä kankaalla. Älä koskaan käytä alkoholia, liuotinta, kiinteää puhdistusainetta, nestemäistä hioma-ainetta, hapanta ainetta, tai muuta mekaanista puhdistusta! Nämä saattavat vaurioittaa pintaa.

JOS HANASTA TULEE HEIKOSTI VETTÄ

- Tarkasta, että verkoston paine on kytketty päälle.
- Puhdista poresuutin ja vaihda se tarvittaessa uuteen.

KEITTIÖHANOJEN ASENNUS (ks. kuva 1)

- Kierrä 2 kpl Ø 10 mm vesiputket (1), ei pidä käyttää avainta jottei tule liian tiukkaan.
- Kierrä kiinnitysruuvi reikäänsä.
- Työnnä hanaa jalkarenkaineen Ø 35 mm asennusreikään.
- Pesupöytähanan Max. asennuspaksuus on 60 mm.
- Aseta suojakumi, kiristyslevy, ja mutteri löysästi paikoilleen.
- Suorita putkilla taivutus sekä mahdollinen katkaisu.
- Kytke kylmävesi eteen ja lämminvesi taakse.
- Kiristä mutteri.
- Keittiöhonan FR530 kohdalla työnnä suihkuletku hanan läpi päältä ja kiinnitä suihkuletku muttereineen ja tiivisteineen pohjaruuviin, sekä suihkusuu-tin paikalleen ja kiristä. Asenna suihkun vetopituus sellaiseksi että paino vetää suihkukahvaa paikalleen ja kiinnitä rajoitusosat paikoilleen.

*Asennettaessa pesupöytähana ohuisiin teräspöytiin on pöydän alapuolelle kiinnitettävä mukana oleva tukilevy.

SÄÄTÖOSAN VAIHTO

Mikäli hana vuotaa juoksuputken poresuuttimen kautta vivun ollessa suljettuna, tulee säätöosa vaihtaa:

- Sulje vedentulo hanalle.
- Irrota vivun peitelevy ja käyttövipu, sekä suojakuppi kiertämällä.
- Irrota säätöosan kiristysmutteri.
- Nosta säätöosa pois ja vaihda se uuteen.
- Varmista että säätöosan ohjainnasta tulee rungossa olevaan koloon, sekä säätöosan pohjalla oleva tiiviste on paikoillaan ja kokoa hana.

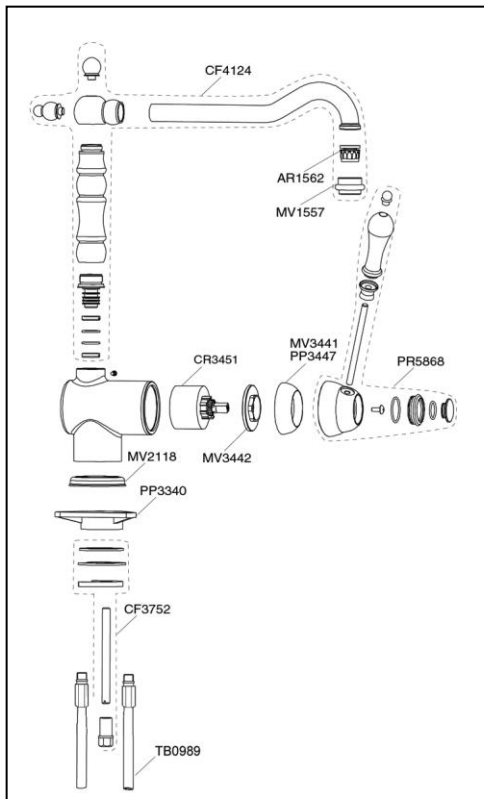
PORESUUTTIMEN PUHDISTUS

Kaikki sakkaumat vedessä tulevat tukkimaan hanan suodatinsiivilää, joka on sijoitettu poresuuttimen sisälle. Suosittelemme sen puhdistusta jaksottain alla olevalla tavalla.

- Avaa poresuutin 22 mm avaimella kiertämällä auki.
- Puhdista kaikki sakkauma, joka saattaa olla kertynyt suodatinsiivilään
- Kokoa poresuutin, varmistuen että tiivisterengas on oikein paikallaan.

TÄRKEÄÄ !

1. Rubinetterie Cristinan takuu tälle hanalle on **KAKSI VUOTTA** ostopäivästä lukien tai käyttöpäivää osoittavasta tositteesta lukien tai **KAKSI VUOTTA** tuotteeseen leimatusta kk/valmistusvuosimerkinnästä.
2. Tämä takuu kattaa viat mekaanisten osien valmistuksesta, ei virheellistä asennusta, putoamista, huollon puutetta, vauriota jääytymisestä, tiivisteitä, tai asiattomasta korjauksesta ja huollosta.
3. Lämpötilavaurio tulee mitätöimään takuun.
4. Takuu astuu voimaan kassakuitilla, josta käy ilmi ostopäivämäärä ja tuote.
5. Tämä takuu kattaa ainoastaan osat korjaukseen, jotka on todettu olevan voittuneet, ei kulumisesta johtuvat viat. Takuuvika tapauksessa ota yhteys liikkeeseen, josta tuote on ostettu.
6. Cristina vipuhanojen tippumattomuustakuu (säätöosalle) on **VIISI VUOTTA**. Tippumattomuustakuu koskee viehettä, joka ilmenee hanan tippumisena tai vuotona käyttövivun ollessa kiinni asennossa. Tässä tilanteessa JOK Hana Oy toimittaa asiakkaalle veloitusetta uuden säätöosan. Säätöosan vaihdosta asiakas vastaa itse. (Huom! Tippumattomuustakuu ei koske juoksuputken huolitiivisteitä)
7. Rubinetterie Cristina ei tule hyväksymään vastuuta seurannaisvahingoista tai satunnaisvahingoista, kuten menetetyt voitot tai osien toimimattomuudesta takuukohteessa.



Kuva 1

CRISTINA

CRS S.p.A.
Rubetterie Cristina
 ITALIA

Maahantuoja:

JOK Hana Oy

Tahmelan viertotie 18

33240 TAMPERE

puh. 040-5461152

fax 931-2223356

sähköp. jokhana@co.inet.fi