

APO ja ALO Öljytäytteisen lämmittimen asennusohje



Kiinteäasennus

Mukana toimitettavat seinäkannattimet asennetaan seinälle toimitukseen kuuluvilla ruuveilla. Kannattimet sijoitetaan noin 100 - 150 mm:n päähän lämmittimen päädyistä. Lämmittimen toiminnan kannalta on tärkeää, että se asennetaan vaakasuoraan ja ettei annettuja vähimmäismittoja (kuva 1 ja 2) aliteta. Lämmittintä ei saa sijoittaa välittömästi kiinteän pistorasian alle tai niin, että kylpyammetta, suihkua tai uimaallasta käyttävä henkilö voi joutua kosketuksiin virrallisten osien, esim. virtakytkimen, kanssa.

Vapaa sijoitus

Lattiakiinnikkeellä varustetut lämmittimet voidaan sijoittaa myös vapaasti lattialle. Mukana toimitettavat jalat asennetaan painamalla ne kiinni lämmittimeen kuvan 3 mukaisesti.

Lämpötilan säätö

Lämmitin käynnistetään asettamalla merkinnöillä I ja 0 varustettu virtakytkin asentoon I. Haluttu lämpötila asetetaan termostaatinupilla. Lämpötilaa suurennetaan kääntämällä nuppia myötäpäivään ja pienennetään kääntämällä sitä vastapäivään. Elektronisen termostaatin valodiodi palaa vain silloin, kun lämmitin on toiminnassa. Kun haluttu lämpötila on asetettu, termostaatti pitää huoneen lämpötilan automaattisesti oikeana. Termostaatin lämpötilasäätö 5-35°C.

Ylikuumenemissuoja

Lämmitin on varustettu ylikuumenemissuojalla, joka katkaisee verkkojännitteen, jos lämmitin kuumenee liikaa. Suoja palautetaan sulkemalla lämmitin virtakytkimellä noin 15 minuutiksi.

Hoito

Puhdistukseen ja pyyhkimiseen saa käyttää vain naarmuttamattomia puhdistusaineita.

Tärkeää muistaa

- “Ei saa peittää” tarkoittaa, että lämmitintä ei saa käyttää esim. vaatteiden kuivaamiseen asettamalla ne suoraan lämmittimen päälle.
- Tämä lämmitin on täytetty tietyllä määrällä erikoisöljyä, mistä syystä korjaukset, jotka edellyttävät radiaattorin avaamista, saa suorittaa vain valmistaja.
- Mahdolliset vuodot saa korjata vain valmistaja.
- Lämmitin on asennettava siten, että termostaatti on alareunassa = mistä myös liitântäkaapeli tulee ulos muussa tapauksessa seurauksena voi olla ylikuumentaminen/tulipalo.
- Jos verkkojohto on vioittunut, palauta lämmitin ostopaikkaan.
- **Lämmitin on liitettävä maadoitettuun pistorasiaan. Lisäksi on tarkastettava, että nimellisjännite vastaa verkkojännitettä.**

Jos lämmitin ei toimi

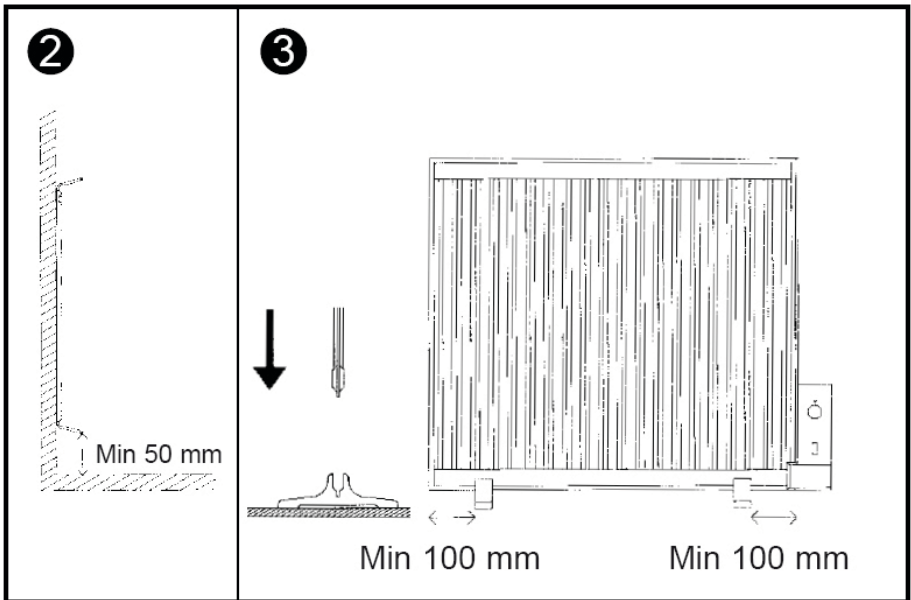
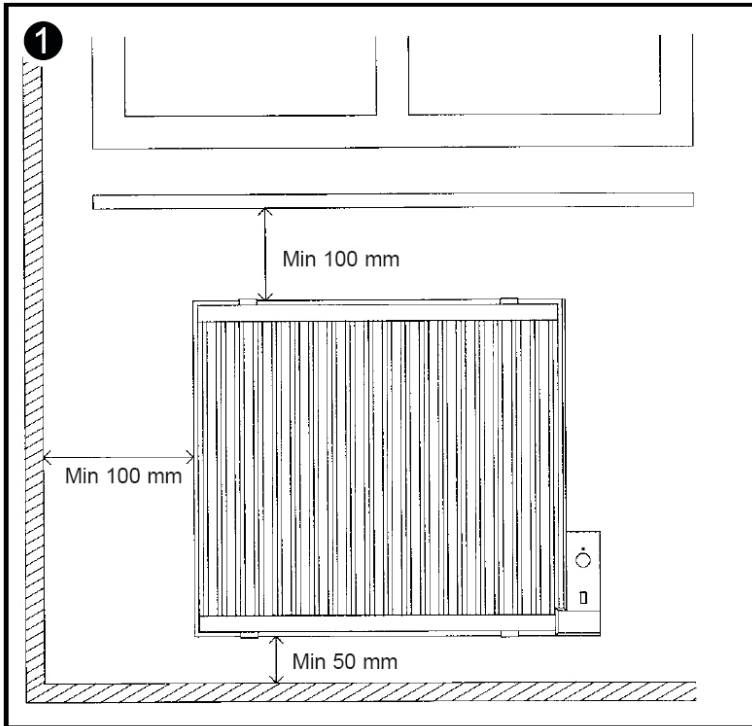
- Tarkasta, että lämmittimen pistotulppa on liitetty.
- Tarkasta, että sulake on ehjä.
- Tarkasta ylikuumentemissuojat, ks. kohta “Ylikuumentemissuoja”
- Jos lämmitin ei vielääkään toimi, on otettava yhteys valmistajaan.

Tasomallit				
Tuote nro	Tyyppi	Teho w	Leveys mm	korkeus mm
81 754 33	APO 035 KET	350	660	600
81 754 34	APO 070 KET	700	900	600
81 754 35	APO 100 KET	1000	1140	600
81 754 36	APO 125 KET	1250	1380	600

Listamallit				
Tuote nro	Tyyppi	Teho w	Leveys mm	korkeus mm
81 754 37	ALO 040 KET	400	900	300
81 754 38	ALO 060 KET	600	1140	300
81 754 39	ALO 080 KET	800	1380	300

Takuu

Takuu on voimassa 2 vuotta. Mahdollisissa ongelmatilanteissa tai korjaustarpeissa pyydämme ottamaan yhteyttä toimittajaan tai valmistajaan. Tärkeää! Takuutoimenpiteiden helpottamiseksi on tuotteen ostokuitti aina säilytettävä ja takuutodistukseen täytettävä tarvittavat tiedot.





PISTESARJAT OY
SÄHKÖLÄMMITYKSEN ASIAANTUNTIJA

Karvaamokuja 1 • 00380 Helsinki
p. 010-4238 770 • faksi 09 346 3095
www.pistesarjat.fi • info@pistesarjat.fi