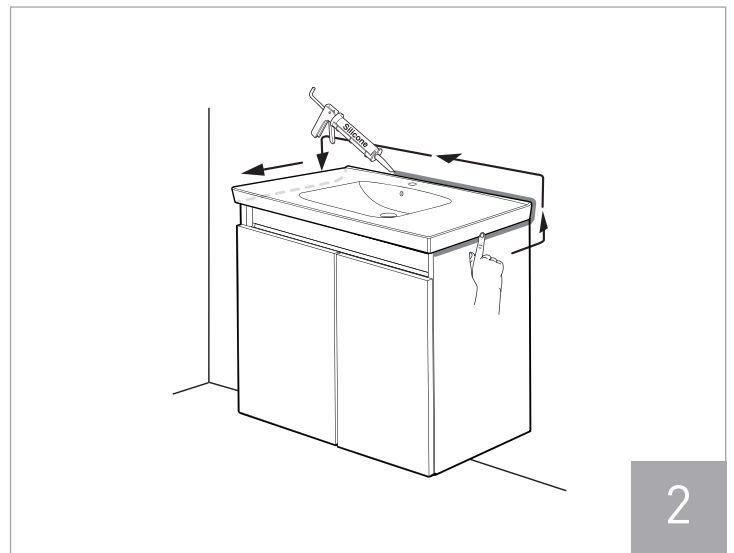
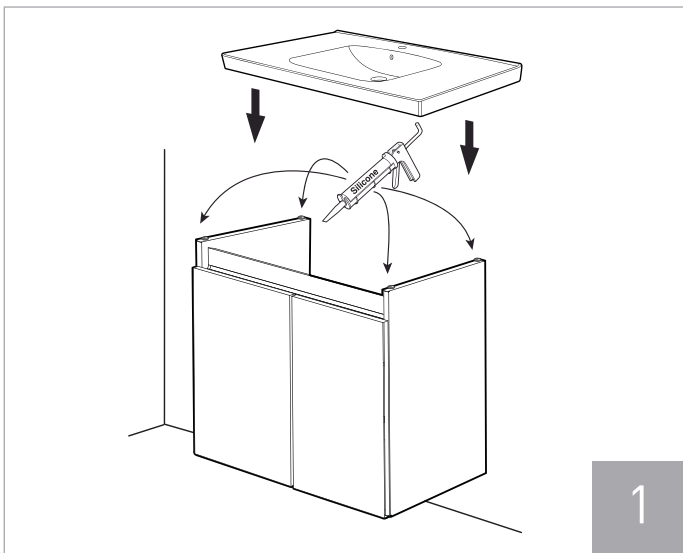


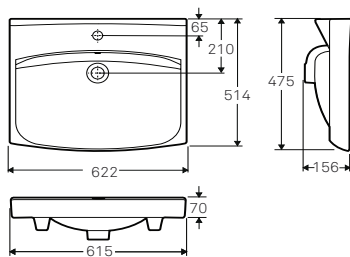
FI Asennus- ja hoito-ohje  
 SE Monterings och skötselanvisning  
 NO Monterings-og vedlikeholdsanvisning  
 GB Operating and maintenance instruction  
 EE Paigaldus- ja hooldusjuhend  
 LT Naudojimo ir priežiūros instrukcija  
 LV Montāžas un apkopes instrukcija

## Light

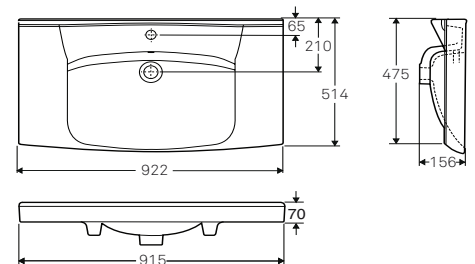
500.958.01.1, 500.975.01.1, 500.965.01.1, 500.977.01.1  
 COMPACT - 500.964.01.1, 500.976.01.1, 500.966.01.1, 500.978.01.1



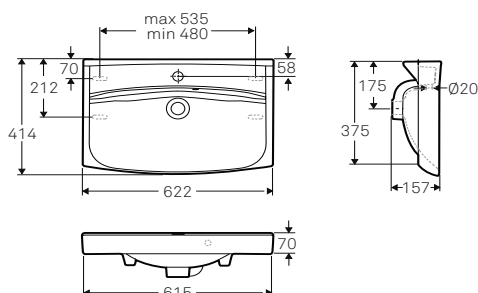
**600 Standard-500.958.01.1 / 500.975.01.1**



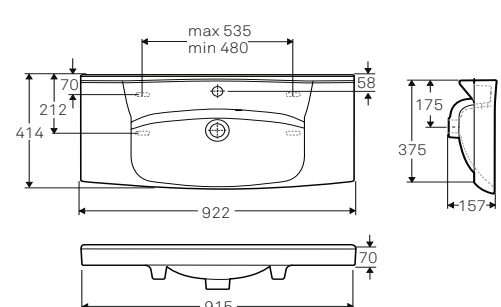
**900 Standard-500.965.01.1 / 500.977.01.1**



**600 Compact-500.964.01.1 / 500.976.01.1**



**900 Compact-500.966.01.1 / 500.978.01.1**



## FI

Posliinituotteiden lasitepinta on helppo pitää puhtaana ja se kestää useimpia kemikaaleja.

Suosittelemme puhdistamaan tuotteet säännöllisesti ja käyttämään kodin tavallisia puhdistusaineita. Älä käytä hankaavia puhdistusvälineitä, voimakashappoisia aineita tai vahvoja, alkalisia aineita. Muista huuhdella pinta hyvin puhdistuksen jälkeen.

Mikäli posliinipinta on voimakkaasti likaantunut voi puhdistamiseen käyttää vedellä laimennettuja happoliuoksia.

Korjauksen ja varaosien hankinnassa käännä jälleenmyyjäsi puoleen.

## NO

Produkterne produsert fra naturlige råmaterialer, og imøtekommer miljøkrav og kundenes behov. Glasuren på våre keramiske produkter er enkel å holde ren og tåler de fleste kjemikalier. Vi anbefaler at våre produkter rengjøres med vanlige rengjøringsmidler for hjemmebruk. Ikke bruk skuremidler, kraftige syrer eller sterke alkaliske substanser. Husk å skylle overflaten grundig etter rengjøring. Hvis den keramiske overflaten er ekstremt skitten kan du bruke syreholdige løsninger fortynnet i vann.

Ved behov for reparasjoner og reservedeler, ta kontakt med din forhandler av reservedeler

## EE

Glasuuritud pindu on lihtne hoida puhtana ja need on vastupidavad enamuse kemikaalidele. Sagedane puhastamine aitab vältida puhastusprobleeme.

Kasuta tavapäraseid puhastusvahendeid.

Puhastusmaterjale, mis on abrassiivsed nagu terasvill või kare pesukäsn, ei tohi kasutada. Tugevad happed nagu näiteks vesinikkloriidhape ja väävelhape ning tugevad leelised nagu näiteks naatriumhüdroksiid, kahjustavad pindu ja neid ei tohi kasutada.

## LV

Glazētas virsmas ir viegli uzturēt tīras un tās ir noturīgas pret dažādām ķīmiskām vielām. Veiciet uzkopšanu regulāri un jums nebūs ar tīrīšanu saistītu problēmu.

Izmantojiet parastos tīrīšanas līdzekļus.

Neizmantojiet abrazīvus tīrīšanas līdzekļus. Neizmantojiet spēcīgas skābes, piemēram, sāļsskābi, sērskābi un spēcīgus sārmus, piemēram, nātrija hidroksīdu.

## SE

Produkterna tillverkas av naturliga råvaror och med hänsyn till miljökrav och användarens behov. Porslinsprodukternas glasyrbeläggning är lätt att hålla ren och tål de flesta kemikalier. Vi rekommenderar att produkterna rengörs regelbundet med vanliga rengöringsmedel som finns i hushållet. Använd inga slipande rengöringsredskap, starka syror eller starka alkaliska ämnen. Kom ihåg att skölja ytan ordentligt efter rengöring. Om porslinsytan är mycket smutsig kan man använda en syralösning som späts ut med vatten. Vid reparation och köp av reservdelar ber vi dig vända dig till din återförsäljare.

## GB

Ceramic products are produced from natural raw materials, meeting environmental requirements and customers' needs. The glaze on our ceramic products is easy to keep clean and can withstand most chemicals. We recommend cleaning our products regularly using ordinary home cleaning products. Do not use abrasive cleaning equipment, powerful acids or strong alkaline substances. Remember to rinse the surface well after cleaning. If the ceramic surface is extremely dirty, acidic solutions diluted in water can be used.

For repairs and spares, please contact your dealer.

## LT

Glazūra padengti paviršiai yra kur kas lengviau valomi bei atsparūs daugeliui chemikalų. Nuolatinis valymas padeda išvengti nuolatinių valymo problemų. Naudokite kasdienės valymo priemones.

Rekomenduojama nenaudoti valymo priemonės, kurios savo sudėtyje turi kietųjų šveitiklių, tokių kaip plieno vata ar žalios plaušo kempinės. Rekomenduojama vengti stiprių rūgščių, pvz.: vandenilio chlorido ar sieros rūgšties, bei stiprių šarmių, pvz.: natrio šarmo.



**FINLAND**  
Geberit Oy  
Tahkotie 1  
FI-01530 Vantaa  
T +358 10 662 304  
tekninentuki@geberit.com  
→ [www.ido.fi](http://www.ido.fi)

**SVERIGE**  
Geberit AB  
Box 140  
SE-295 22 Bromölla  
T +46 456 480 00  
info@ido.se  
→ [www.ido.se](http://www.ido.se)

**EXPORT**  
→ [www.idobathroom.com](http://www.idobathroom.com)



**NORGE**  
Geberit AS  
Luhrtoppen 2  
NO-1470 Lørenskog  
T +47 67 97 82 00  
sales.no@geberit.com  
→ [www.porsgrundbad.no](http://www.porsgrundbad.no)