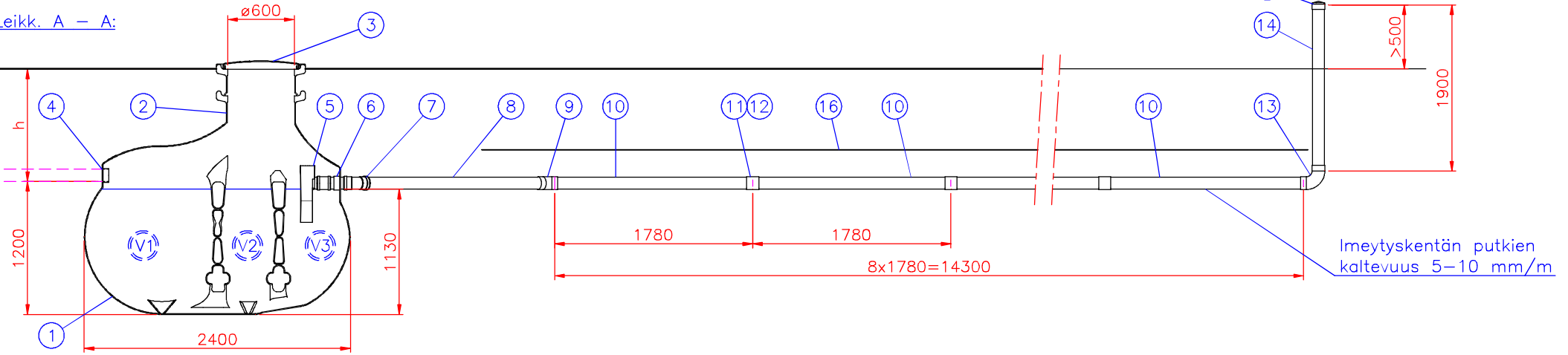
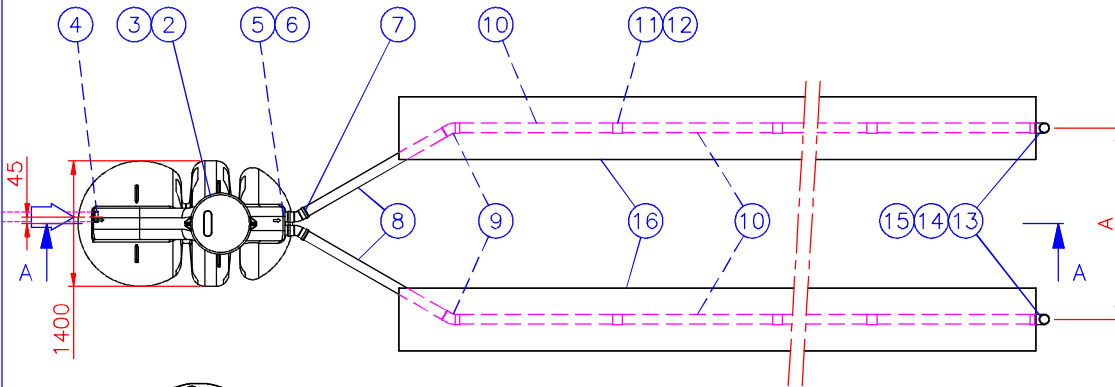


Leikk. A – A:



Imeytyskentän putkien kaltevuus 5–10 mm/m



LVI-numero: 3629015

16	Suodatinkangas		700x16000 mm	2
15	Sulkuhattu		D110	2
14	Tuuletusputki		D110, L=1900 (musta)	2
13	Kulmayhde		D110 – 90°	2
12	Tiiviste		D110	38
11	Jatko-osa		D110	15
10	Imeytysputki		D110, L=1780 mm (sininen)	16
9	Taipuisa kulmayhde		D110	2
8	Jakoputki (rei'ittämätön)		D110, L=1900 mm (vihreä)	2

7	Kulmayhde		D110 – 30°	2
6	Lähtöyhde		D110	2
5	Virtauksen jakaja		D110	1
4	Tuloyhde		D110	1
3	Muovikansisto (lukittava)	PE-MD	Ø600	1
2	Huoltokaivo	PE-MD	Ø600	1
1	Saostussäiliö, kolmiosastoinen	PE-MD	Kokonaistilavuus 2000 l	1
	Etuselkeyttämö V1		1000 l	
	Selkeyttämö V2		550 l	
	Jälkiselkeyttämö V3		450 l	

h = Säiliön asennussyvyys maan pinnalta
h = _____ mm (max. 1000 mm)

A = Imeytysputkilinjojen väli
A = _____ mm

Imeytysosastossa / Imeytyskentässä
A = 2000 mm / A = 1500...2000 mm

Tämä kuva ja sen ratkaisut ovat Wavin-Labko Oy:n omaisuutta. Pidätämme oikeudet muutoksiin ilman ennakoilmoitusta. Viranomaisvaatimukset tulee selvittää ennen tuotteen hankintaa. Tuotteet tulee asentaa asennusohjeen mukaisesti.



WAVIN
Labko

WAVIN-LABKO OY
Visiokatu 1
FIN-33720 Tampere
puh. 020 1285200
fax. 020 1285280
www.wavin-labko.fi

Rakennus kohde:

Wavin no:	Piirustuksen sisältö: SAKO 2000 Vision imeytysjärjestelmä	Piirustuslaji: ASIAKASKUVA
Suunn. HT/TL	Tark.	Hyv. HT 30.09.14
Piir.no 57VB01_s	Sivu: /	Päiväys: 25.09.14
Mittakaava:		